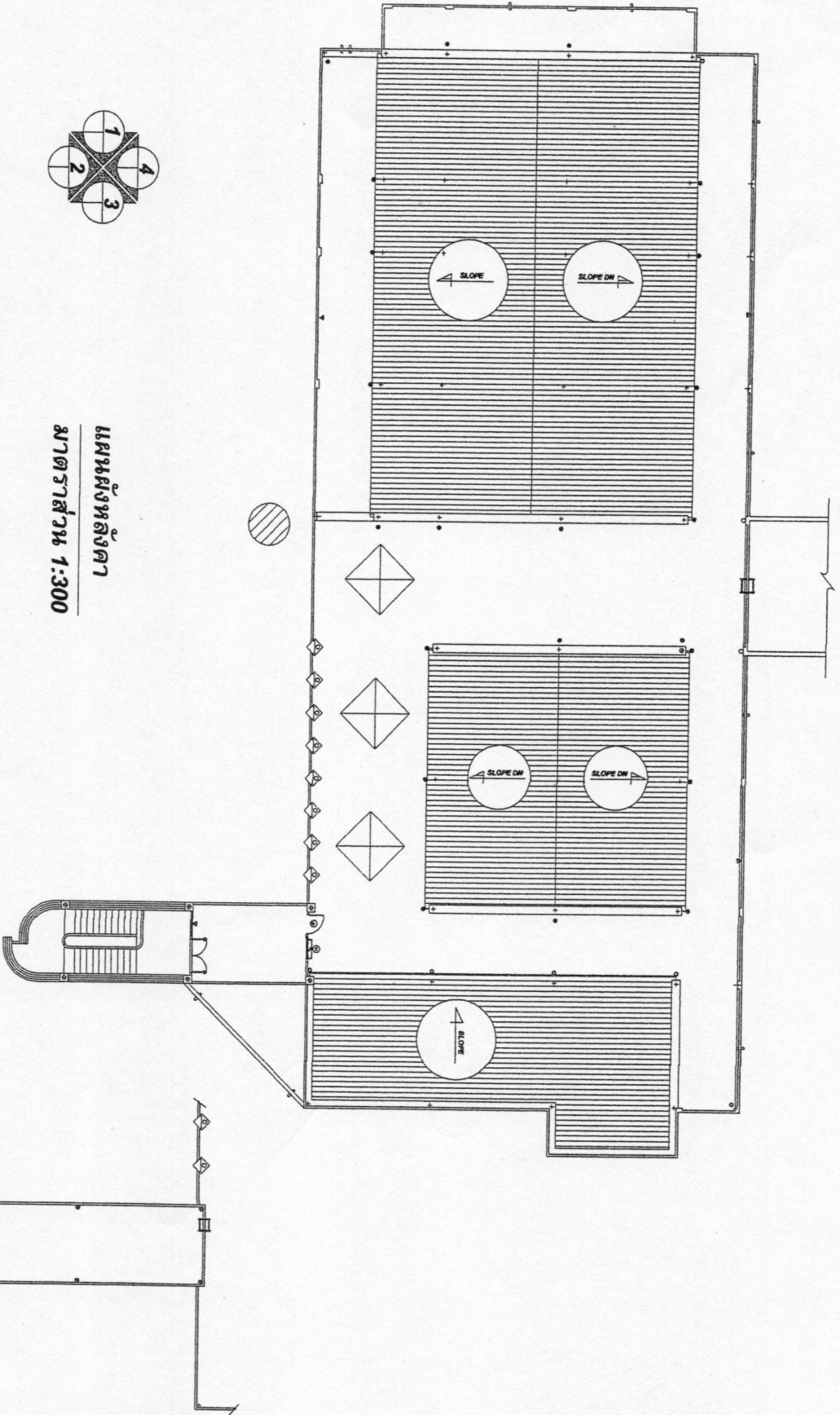


แปลนปรับปรุงหลังคาสถานีสภาพจิตเด็กและวัยรุ่นนาคใต้

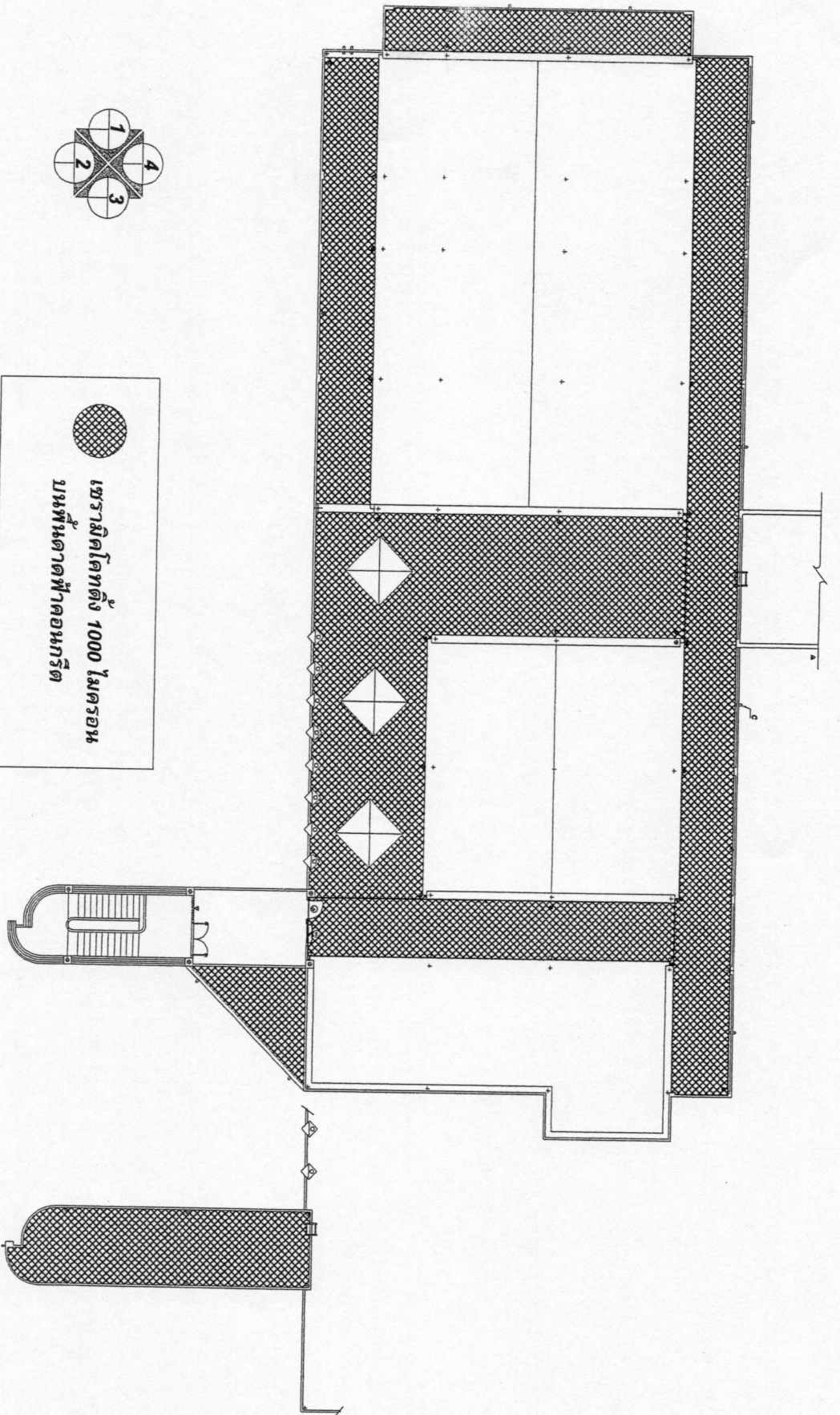


แผนผังหลังคา
มาตราส่วน 1:300

ผังหลังคาคลุมบันได

PROJECT.	
ปรับปรุงหลังคา	
OWNER	
สถานีนานาชาติเด็กและวัยรุ่นนาคใต้	
LOCATION.	
อ.พุนพิน จ.สุราษฎร์ธานี	
แบบแสดง	
- แผนผังหลังคา	
มาตราส่วน	1:300
วิศวกร	-
เขียน	นายอรุณชัย สอนใจ 7
วันที่	15 / 12 / 60
จำนวน	5
แผ่นที่	1
แผ่น	

แปลนปรับปรุงหลังคาสถานีสุขภาพอุทัยและวัยรุ่นภาคใต้

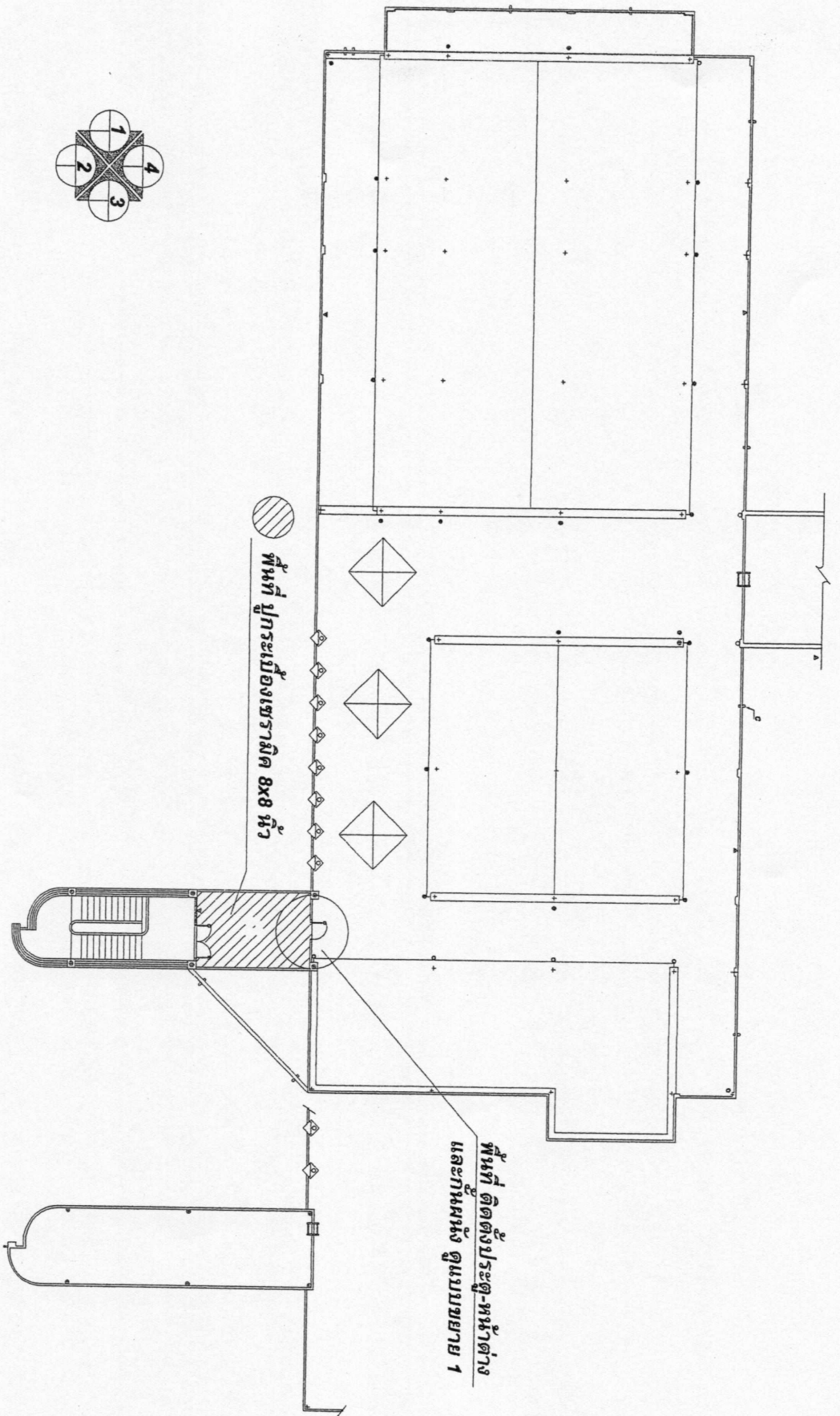


เซรามิคโกลด์ทิง 1000 ไมครอน
บนพื้นลาดฟ้าคอนกรีต


ถังหลังคาคลุมบันได

PROJECT.		ปรับปรุงหลังคา
OWNER		สถาบันสุขภาพจิตเด็กและวัยรุ่นภาคใต้
LOCATION.		อ.พุนพิน จ.สุราษฎร์ธานี
แบบแสดง		- เซรามิคโกลด์ทิง 1,000 ไมครอน
มาตราส่วน	1:300	
วิศวกร	-	
เขียน	นายอรุณพงษ์ ๒๕๖๕	
วันที่	15 / 12 / 60	แผ่นที่ 3
จำนวน	5	แผ่น

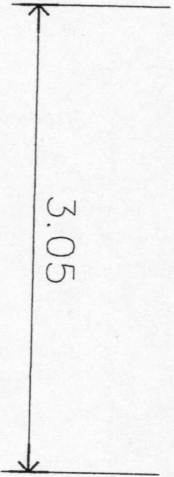
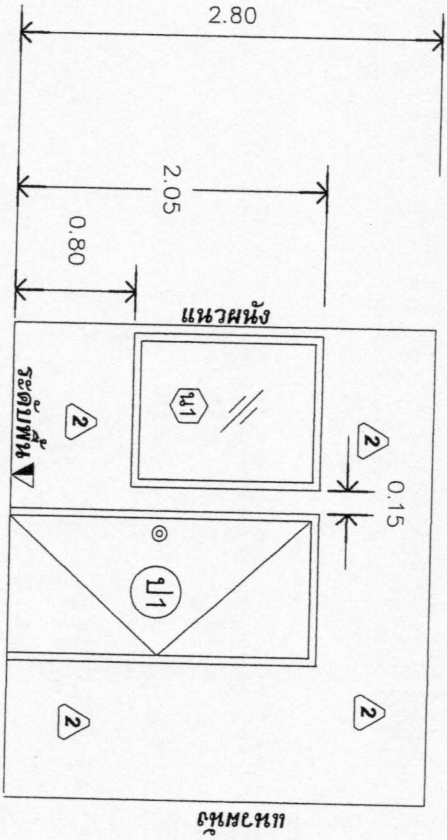
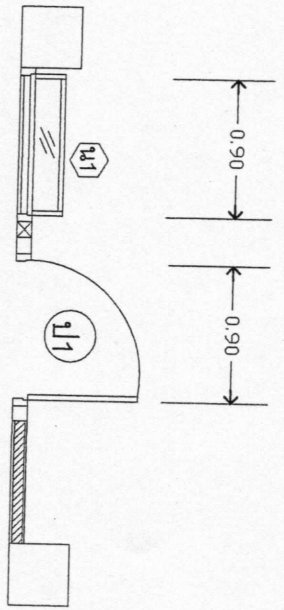
แปลนปรับปรุงหลังคาสถาปัตยกรรมสภาพจิตใจและวัยรุ่นภาคใต้



ผังหลังคาคลุมบันได

PROJECT.	ปรับปรุงหลังคา
OWNER	สถาบันสุขภาพจิตเด็กและวัยรุ่นภาคใต้
LOCATION.	อ.ห้วยหิน อ.สุราษฎร์ธานี
แบบแสดง	
มาตราส่วน	1:300
วิศวกร	
เขียน	นายอรุณพร 
วันที่	15 / 12 / 60
จำนวน	5
แผ่นที่	4
แผ่น	

แปลนปรับปรุงหลังคาสถานีขนส่งทางอากาศเตี๊ยกและวัยรุ่นภาคใต้



ขยาย 1
มาตราส่วน 1:50

2 ผนังก่ออิฐบล็อด ขนาด 0.19x0.39x0.07 ม.
ฉาบปูนเรียบ ทาสี

PROJECT.		ปรับปรุงหลังคา	
OWNER		สถาบันสุขภาพจิตเตี๊ยกและวัยรุ่นภาคใต้	
LOCATION.		อ.ทุ่งหิน จ.สุราษฎร์ธานี	
แบบแสดง		- แบบขยาย 1	
มาตราส่วน		1:50	
วิศวกร		-	
เขียน		นายอรุณพร...	
วันที่	แผ่นที่		
15 / 12 / 60	5		
จำนวน	แผ่น		
5			