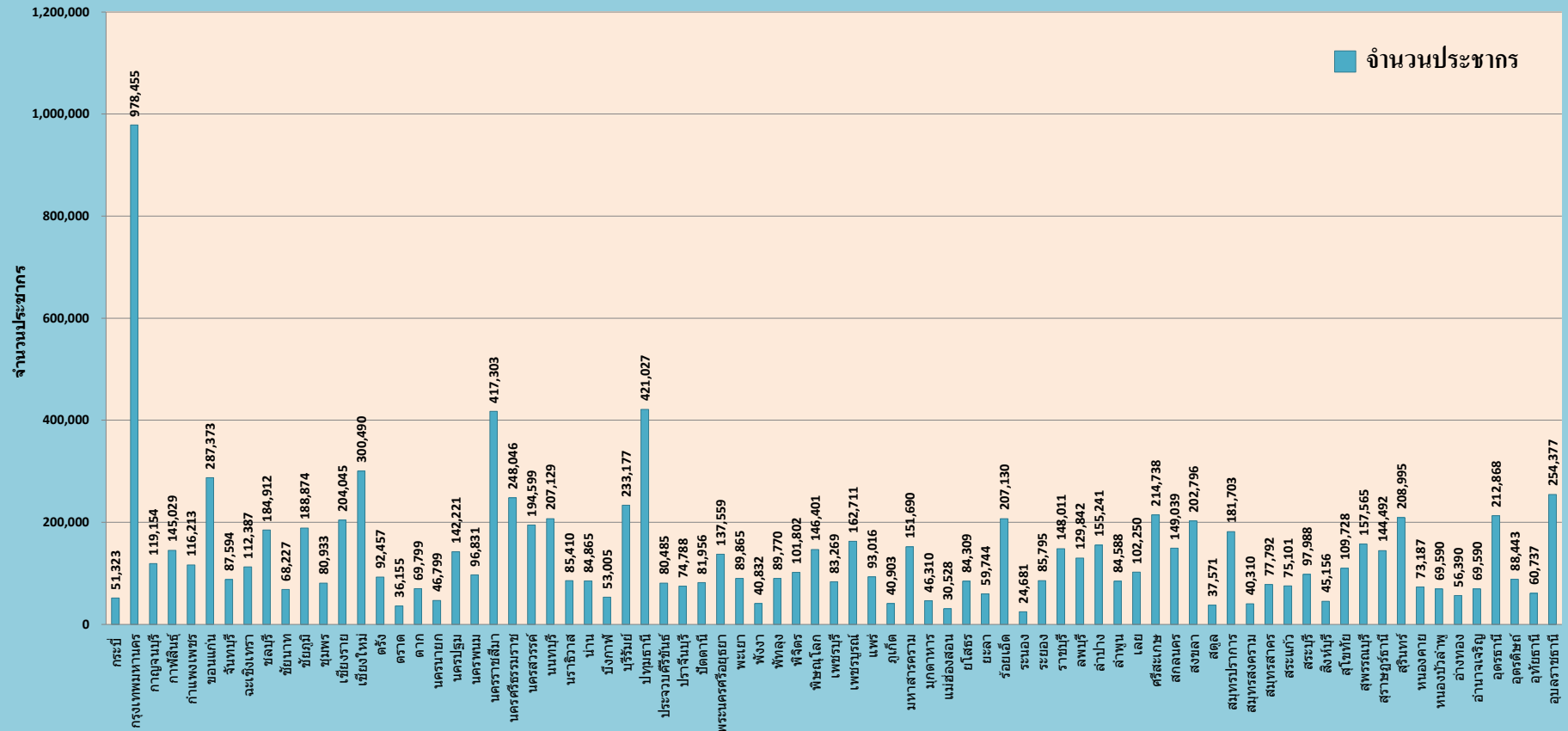


จำนวนประชากรสูงอายุ จำแนกออกตามจังหวัดที่มีอายุตั้งแต่ 60 ปีขึ้นไป ระดับประเทศไทย ปี 2560



จำนวนประชากรอายุ จำแนกออกตามจังหวัดที่มีอายุตั้งแต่ 60 ปีขึ้นไป ระดับประเทศไทย ปี 2560 รวมทั้งสิ้น 10,225,322 คน

อ้างอิง : ระบบสถิติทางการทะเบียน (ออนไลน์), สืบค้นจาก : http://stat.dopa.go.th/stat/statnew/upstat_age.php [๑ กุมภาพันธ์ ๒๕๖๑]