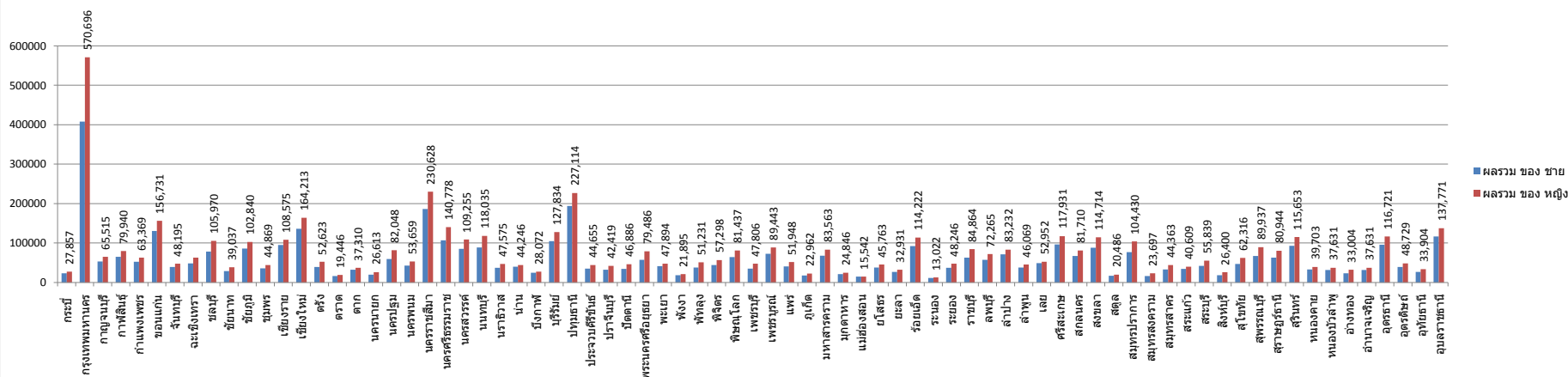


จำนวนประชากรสูงอายุ จำนวนเกินเป็นผู้ชายและผู้หญิงตามจังหวัดที่มีอายุตั้งแต่ 60 ปี ขึ้นไป ระดับประเทศไทย ปี 2560



อ้างอิง : ระบบสถิติทางการทะเบียน (ออนไลน์).สืบค้นจาก : [http://stat.dopa.go.th/stat/statnew/upstat\\_age.php](http://stat.dopa.go.th/stat/statnew/upstat_age.php) [๑ กุมภาพันธ์ ๒๕๖๑]